

2. De Kracht van verbinding: SWPBS en Traumasensitief Onderwijs hand in hand



Irene van Althuis
Maaïke Wolterbeek
Anita Lakerveld

Teamkracht in de SWPBS-school: Praktische tips voor veerkracht en geloof in het team

****Begin met een gezamenlijke visie****

- Formuleer als team wat jullie onder een positieve leer- en gedragsomgeving verstaan.

****Gebruik teamdata****

- Analyseer gedrags- en leerdata samen, bespreek patronen en vier successen.

****Koppel teamkracht aan SWPBS****

- Benoem teamafspraken expliciet binnen de 3-lagenstructuur van SWPBS.

****Creëer ruimte voor reflectie****

- Plan vaste momenten waarin teamleden successen en obstakels delen.

****Ondersteun met leiderschap****

- Schoolleiding versterkt teamkracht door erkenning, vertrouwen en gezamenlijke besluitvorming.

****Zorg voor continuïteit****

- Houd teamkracht levend door jaarlijks terug te koppelen, meten en vieren.



Even voorstellen...

Maaïke Wolterbeek

Teamleider Van Koetsveldschool
Coördinator TSO
Kartrekker PBS

Anita Lakerveld

Gedragswetenschapper Van Koetsveldschool
Kartrekker PBS / voorzitter werkgroep positief schoolklimaat

Irene van Althuis

Orthopedagoog generalist
Onderwijsadviseur PI Research en PBS coach



Inhoud van de workshop

- De theoretische basis van PBS en TSO verenigd
- Hoe ziet dit eruit op de Van Koetsveld? *Inhoud*
 - Gekoppeld aan de PBS-puzzelstukken
- Hoe ziet dit eruit op de Van Koetsveld? *Proces*
 - Succesfactoren en aandachtspunten
- Teamkracht
- Reflectie en afsluiting

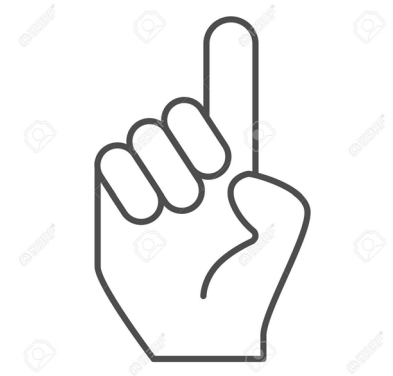
DISCLAIMER

Hand-out kan na afloop gevonden worden op de website van de conferentie

Voordat we van start gaan

Ga **staan** als je..

- Werkt in het regulier basisonderwijs
- Werkt in het regulier voortgezet onderwijs
- Werkt in het speciaal onderwijs
- Anders?
- Werkt als onderwijsgevend professional
- Werkt in de ondersteuning op een school
- Directie?
- Of anders?
- Bekend bent met de (basis) van PBS
- Bekend bent met de (basis) van TSO
- Werkt op een school waar PBS en TSO geïntegreerd zijn



Doel van SWPBS

Een **veilige** omgeving
scheppen.....

- die leerling- en leraarvriendelijk is.
- die bevordert dat leerlingen zich sociaal gedragen en zo goed mogelijk presteren.
- door gedrag duidelijk te maken, actief aan te leren en te bekrachtigen.

Doel van TSO

Het creëren van een emotioneel en fysiek **veilige**, stabiele schoolomgeving.

Hierdoor kunnen leerlingen die stress of trauma hebben ervaren hun veerkracht vergroten, hun emoties beter reguleren, en weer openstaan om te leren.

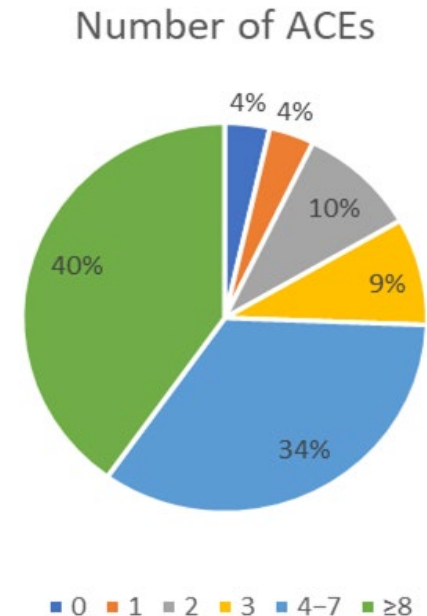


Prevalentie van ingrijpende jeugdervaringen

- ACE (Adverse Childhood Experiences)
- Onderzoek (174 leerlingen op 5 verschillende scholen voor speciaal onderwijs)

Mishandeling (alle typen)	84%
Fysieke mishandeling	71%
Emotionele mishandeling	44%
Seksueel misbruik	11%
Huiselijke geweld	24%

Andere type ingrijpende ervaringen:	
Pesten	60%
Verlies van een dierbare	58%



Het SWPBS kader : vormgeven aan vijf pijlers

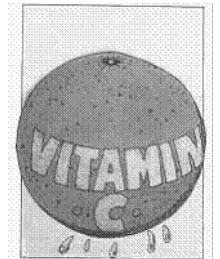
1. Schoolbreed werken vanuit gedeelde **waarden**



5. Samenwerken met **Ouders** en met de **Zorg**



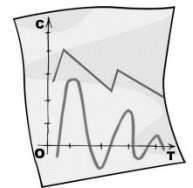
2. Preventief zoveel mogelijk problemen voorkomen i.p.v reactief



4. **Helder zijn** in wat je wilt zien en horen, dit **actief aanleren** en positief bekrachtigen



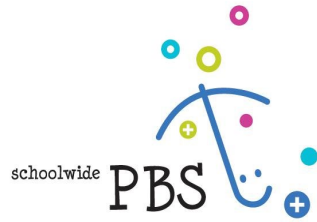
3. Besluitvorming over gedrag op basis van **Data**



Traumasesensitief onderwijs: kijken door een traumabril

- **Herkennen** van trauma
- **Erkennen** van trauma (denken in termen van het onvermogen van de leerling)
- Het reduceren van stress
- “De onderwijsprofessional vergroot de veerkracht.”





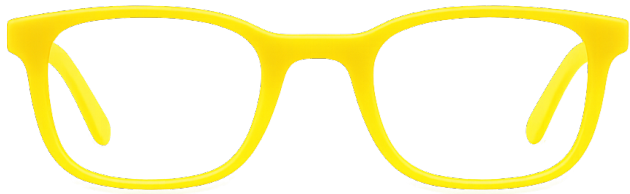
gedrag



gedachten

gevoelens





TSO: "Voor alle leerlingen nuttig, voor sommige leerlingen noodzakelijk"



**1. Zijn de
gedragsverwachtingen
duidelijk?**

**2. Zijn
gedragsverwachtingen
voldoende
geoefend/
aangeleerd?**

**3. Is gewenst gedrag
voldoende
bekrachtigd: 4:1?**

**4. Is er minimale
aandacht gegeven
aan ongewenst
gedrag?**

**5. Is de consequentie
duidelijk en effectief?**

**6. Is gedrag
geregistreerd?
Wat zegt de data?**

Inhoud van de workshop

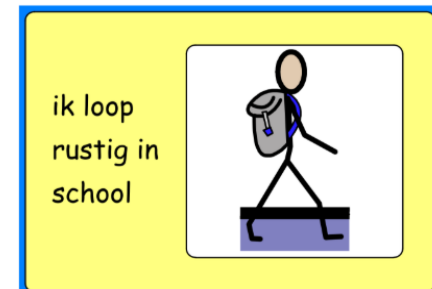
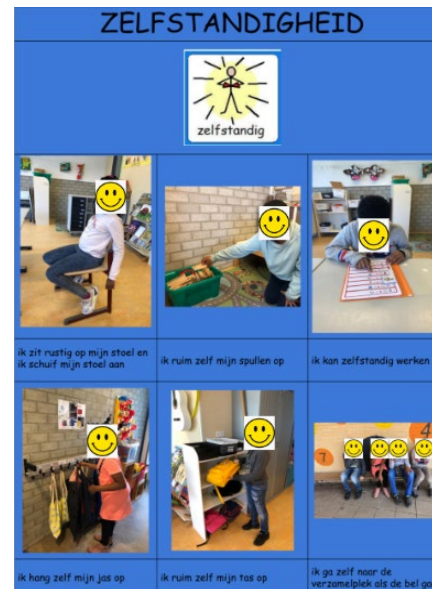
- De theoretische basis van PBS en TSO verenigd
- Hoe ziet dit eruit op de Van Koetsveld? *Inhoud*
 - Gekoppeld aan de PBS puzzelstukken
- Hoe ziet dit eruit op de Van Koetsveld? *Proces*
 - Succesfactoren en aandachtspunten
- Teamkracht
- Reflectie
- Afsluiting

Hand-out kan na afloop gevonden worden op de website van de conferentie

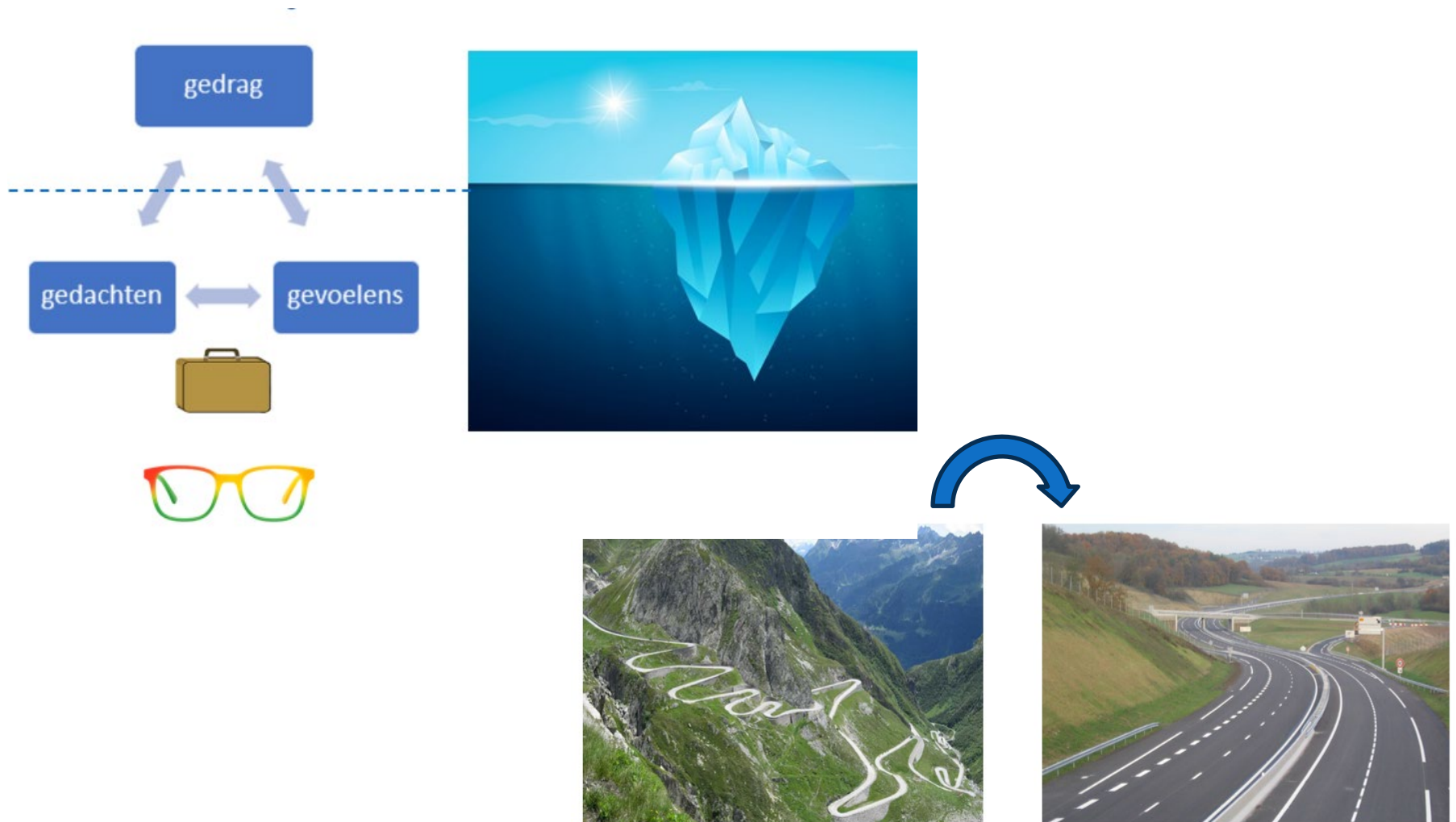


Puzzelstukje 1 + 2: Duidelijke gedragsverwachtingen en gedrag aanleren

- Waarden
- De gouden regels
- Gedragsverwachtingen
- Gedragslessen
- Individuele aanpak: *wat heeft het kind nodig?*



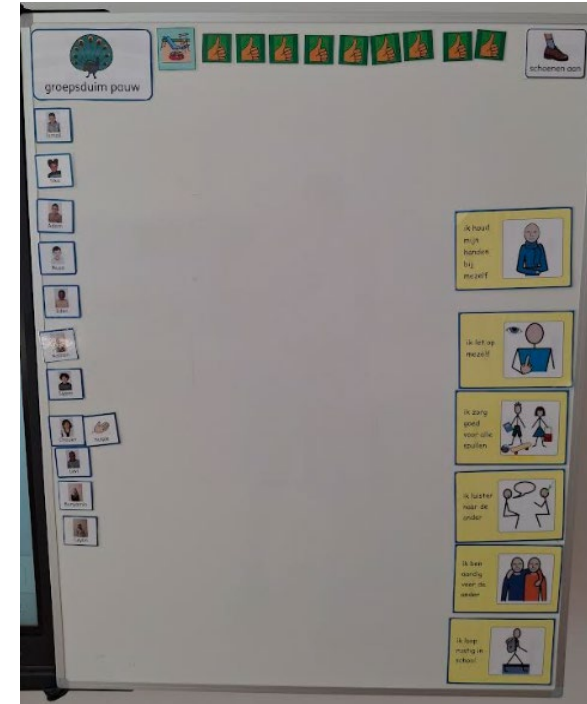
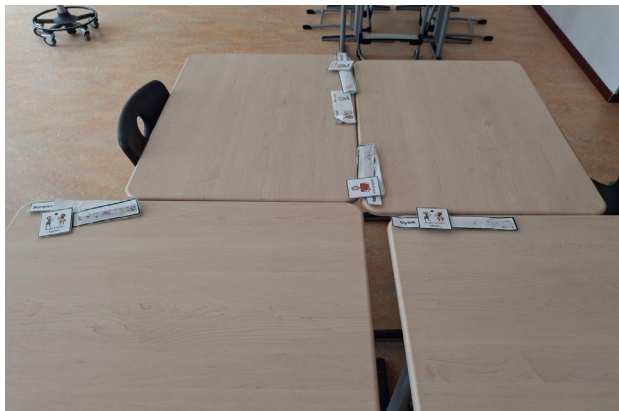
Aanleren van vaardigheden





Puzzelstukje 3: positieve bekrachtiging

- Relatie
- 7:1
- Duimen
- TUMS
- "Elke dag een nieuwe kans"





Puzzelstukje 4 + 5: Minimale aandacht en effectieve consequenties

- Aandacht klein houden voor klein ongewenst gedrag
 - Maar in nabijheid / blijf in verbinding
- Reactie procedure
 - Neutrale/ rustige houding (voorbeeldgedrag)
- Menu met consequenties
 - Extra aandacht voor behoud en herstel van de relatie
- Menu met stress bestrijders



Energizer : het weerbericht

We gaan staan..

De medewerker zegt:

- Het regent (klappen op je bovenbenen)
- het regent hard
- het regent zacht
- het stormt hard/zacht (ook stampen met je voeten)
- De zon schijnt (grote rondjes maken met je armen)
- Het waait zachtjes (met je armen heen en weer in de lucht zwaaien)

Energizers met leerlingen

Ontspannend - dus niet bewegend leren

Groen - zonder winst of verlies

Gynzy

Denk aan:

- Muziek/dans
- Klapvormen
- Niet alles in een laatje, maar elders in de klas, zodat bij het pakken van materialen er even gelopen moet worden
- Thema; nu bv. sport - doe elkaars (sport)bewegingen na / zorg dat de hartslag v.d. ander omhoog gaat
- Trampoline, beweegactiviteiten op de gang, rondje lopen door school / klusje doen, daily mile



Koningsspelen dans



Beweeg als een....

Juf of meester zegt: "....."

Ik hou van: "....."



Gooi je beweging !!



GOOI EN BEWEEG

	SPRINGEN ALS EEN KANGAROE	
	STAMPEN ALS EEN OLIFANT	
	STILSTAAN ALS EEN FLAMINGO	
	SPRINGEN ALS EEN KIKKER	
	SLUIPEN ALS EEN TIJGER	
	HUPPELEN ALS EEN PAARD	

Puzzelstukje 6: Data

- We verzamelen schoolbrede data over kleine en grote incidenten met SWIS SUITE
- Recent heeft dit ons opgeleverd:
 - Aanscherping 'plan actief toezicht'
 - Koppeling met dynamische schooldag
 - 'Time in-plek' op het plein

Veiligheid en toezicht



PLAN ACTIEF TOEZICHT HOUDEN



1 BELANG

Buitenspelen is het moeilijkste vak.



+ info

4 TSO

Reguleren van emoties



+ info

2 PRAKTISCHE ZAKEN

* Actief Pleinrooster



* Activiteiten Mees



3 PBS

De effectieve elementen van SWPBS op het groene niveau van de piramide



+ druk hier

5 DYNAMISCHE SCHOOLDAG

Film dynamische schooldag

Bewegen-welzijn kinderen

+ DS Buitenspelen

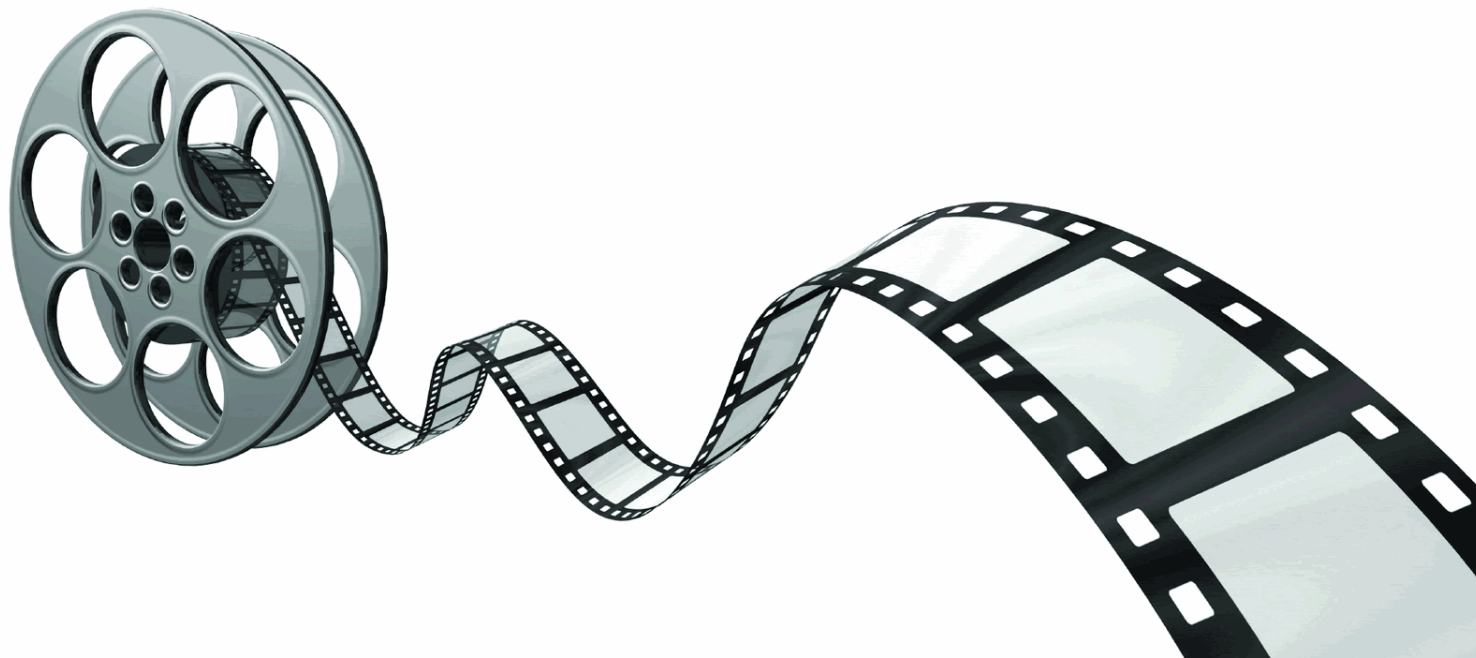


6

+ info



Veiligheid en toezicht



Gele en rode interventies





- Voordat je start met een gele of rode interventie: eerst de Checklist op groen (met vragen gekoppeld aan TSO)
- SJSO (specialistische jeugdhulp in het speciaal onderwijs); Levvel en Cordaan
- Signaleringsplan (steunplan)



Checklist groene niveau (PBS en TSO)

Naam invuller:

Datum:

Groene niveau				
	--	+ -	+	++
 Waarden				
Ik ken de basiswaarden van de school en benoem dit in contact met leerlingen.				
Ik ken de gouden regels van de school en kan dit koppelen aan de basiswaarden van de school.				
Ik ben me er in mijn werk (dagelijks) van bewust dat ik positief model sta naar leerlingen, ouders en collega's in het uitdragen van de schoolwaarden en gedragsverwachtingen.				
 Heldere gedragsverwachtingen				
Ik ben bekend met de 'matrix gedragsverwachtingen' die gelden in de algemene ruimtes en onderwijssituaties. Ik benut deze dagelijks.				
Ik weet de gouden regels en benut deze dagelijks.				
Ik ben helder in wat ik wil zien en horen; ik benoem voorafgaand aan het lesonderdeel de gedragsverwachtingen.				
Ik ben helder in wat ik wil zien en horen; ik benoem in de openbare ruimtes wat de gedragsverwachtingen zijn en refereer aan de visualisaties.				
Ik koppel de gedragsverwachtingen aan de waarden van de school.				
 Gedragsverwachtingen zichtbaar				
In mijn klaslokaal hangen de visualisaties van de gedragsverwachtingen en gouden regels zichtbaar voor alle leerlingen.				
 Gedrag door een traumabril				
Ik kijk met een traumabril naar het gedrag of eigenlijk achter het gedrag van een leerling.				
Ik weet dat het gedrag wat ik zie het topje van de ijsberg is. Ik weet dat de gevoelens, gedachten, verwachtingen en overtuigingen daaronder liggen.				
Ik weet dat de gevoelens, gedachten, verwachtingen en overtuigingen in de onzichtbare koffer van de leerlingen zitten en ik kan dit koppelen aan				

Signaleringsplan

Fase	In welke situatie voelt.....zich zo?	Gedrag Welk gedrag laat zien?	Acties begeleiding Wat kunnen anderen doen? Wat geeft leerling zelf aan dat helpt?
Groen Ontspannen			- De basis- en begeleidingsafspraken aanhouden. - gaat mee in het dagprogramma van de groep.
Geel Licht gespannen			
Oranje Gespannen			
Rood Zeer gespannen			

Inhoud van de workshop

- De theoretische basis van PBS en TSO verenigd
- Hoe ziet dit eruit op de Van Koetsveld? *Inhoud*
 - Gekoppeld aan de PBS puzzelstukken
- Hoe ziet dit eruit op de Van Koetsveld? *Proces*
 - Succesfactoren en aandachtspunten
- Teamkracht
- Reflectie
- Afsluiting

Hand-out kan na afloop gevonden worden op de website van de conferentie

Implementatie: succesfactoren en aandachtspunten

- Werkgroep positief schoolklimaat (TSO & PBS)
 - Maandelijkse bijeenkomsten
- Studiedagen TSO & PBS
 - Aanwezigheid van de zorg / ondersteuning
- Dezelfde taal met elkaar spreken
- Draagvlak op alle niveaus
- Coaching in de groepen (kijkwijzer PBS & TSO)
- maar, het is intensief!

Woorden
doen er toe

Traumasensitieve
taal voor
kinderen

Negatief taalgebruik

Is
manipulatief

Is storend

Wat gebeurt er mogelijk op dat moment?

- Gebruikt vroeg aangeleerde technieken die hem eerder veilig hielden
- Imiteert wat hij belangrijke anderen heeft zien doen
- Heeft moeite met uiten van gevoelens
- Probeert volwassenen op (veilige) afstand te houden
- Voelt zich bedreigd

- Heeft het gevoel het niet waard te zijn relaties aan te gaan
- Verwacht afgewezen te worden
- Vermijdt schaamtegevoelens
- Probeert zichzelf te reguleren/ controle over een situatie terug te winnen/ te compenseren voor slechte sociale of cognitieve vaardigheden

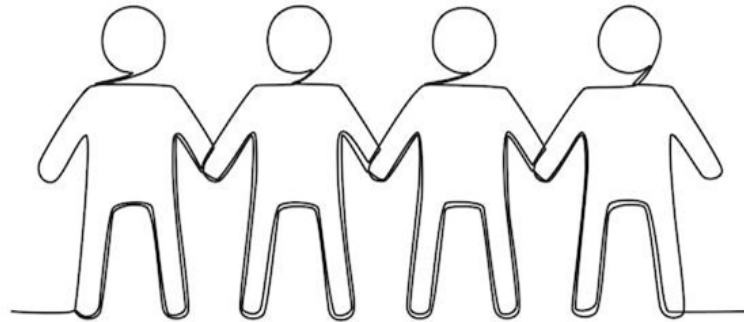
Traumasensitief taalgebruik

- Heeft behoefte aan veiligheid
- Is vindingrijk
- Heeft nog geen andere manier om met de situatie om te gaan
- Probeert mee te doen
- Uit onzekerheid
- Voelt zich overweldigd

- Is van streek/ gespannen
- Schaamt zich
- Ervaart gebrek aan vertrouwen
- Heeft behoefte aan co-regulatie
- Voelt zich ongelukkig/ onveilig/ heeft behoefte aan veiligheid
- Is bezorgd

Teamkracht

- Veerkracht en zelfzorg
- Zicht op eigen triggers en emotie regulatie
- Elkaar steunen
- Hulp van collega's of buurklas



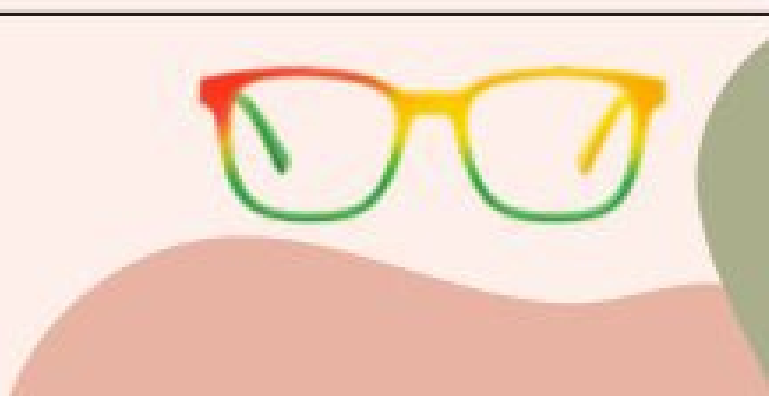
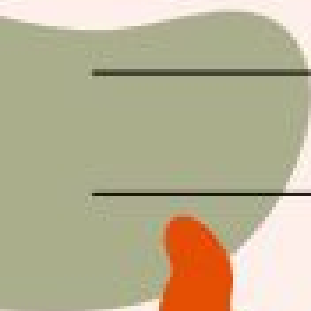
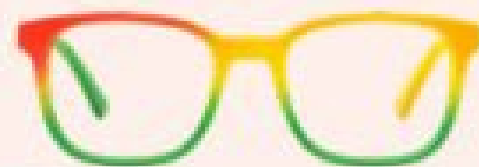
Inhoud van de workshop

- De theoretische basis van PBS en TSO verenigd
- Hoe ziet dit eruit op de Van Koetsveld? *Inhoud*
 - Gekoppeld aan de PBS puzzelstukken
- Hoe ziet dit eruit op de Van Koetsveld? *Proces*
 - Succesfactoren en aandachtspunten
- Teamkracht
- Reflectie
- Afsluiting

Hand-out kan na afloop gevonden worden op de website van de conferentie

PBS EN TSO GAAN HAND IN HAND

Dit neem ik mee naar mijn team:



Meer informatie over PBS, TSO of beide?

Irene van Althuis

i.vanalthuis@piresearch.nl

<https://www.piresearch.nl/producten/traumasensitief-onderwijs/professionals>

